

Name der Kommune (Gemeinde/Stadt)	Naila, St		
Amtlicher Gemeindeschlüssel (AGS)		09475156	
Landkreis	Hof		
Regierungsbezirk	Oberfranken		

### Fördersteckbrief

Name Erschließungsgebiet:	Stadt Naila West,Südost, Molkenbrunn, Teilbereiche von Marlesreuth, Bärenhaus,
Ausbauender Netzbetreiber:	Telekom Deutschland GmbH
Handelsregisternummer des Netzbetreibers	Amtsgericht Bonn, HRB 5919

**Folgende Felder sind nur bei Einteilung des Erschließungsgebiets in mehrere Lose auszufüllen:**

Name Los 1:	
Ausbauender Netzbetreiber 1:	
Handelsregisternummer des Netzbetreibers 1:	
Name Los 2:	
Ausbauender Netzbetreiber 2:	
Handelsregisternummer des Netzbetreibers 2:	
Name Los 3:	
Ausbauender Netzbetreiber 3:	
Handelsregisternummer des Netzbetreibers 3:	
Name Los 4:	
Ausbauender Netzbetreiber 4:	
Handelsregisternummer des Netzbetreibers 4:	
Name Los 5:	
Ausbauender Netzbetreiber 5:	
Handelsregisternummer des Netzbetreibers 5:	

**Datum** 22.10.2018

Dokumentation der Infrastruktur gemäß Ziffer 9 der Richtlinie zur Förderung des Aufbaus von Hochgeschwindigkeitsnetzen im Freistaat Bayern (BbR)

Kumulierte Informationen zu dem oben genannten Erschließungsgebiet / zu den oben genannten Losen

1. Allgemeine Informationen zu dem Erschließungsgebiet / zu den Losen

Interkommunale Zusammenarbeit	nein		
falls ja: beteiligte Kommune(n)	Name	AGS	
Allgemeine Projektbeschreibung (Stichpunktartige Beschreibung der wesentlichen technischen Ausbaumaßnahmen in den EG/Losen)	Das Erschließungsgebiet t(EG) FTTC ist an den Netzknoten Naila - ASB 1 (Vorwahlbereich 09282 AsB 1) angeschlossen und wird über Kabelverzweiger (KVz) versorgt. Um die Breitbandversorgung in dem EG zu verbessern, wird zu den Kabelverzweigern Vorwahlbereich 09282 AsB 1 - A3, A41 Glasfaserkabel verlegt, MSAN-Outdoor-Technik inklusive Vectoring in Multifunktionsgehäusen installiert und die Anbindung an das IP-Backbone der Telekom hergestellt, sowie die entsprechend notwendigen Montage- und Schaltarbeiten durchgeführt. Das EG FTTH wird an den Netzknoten Naila - ASB 1 (Vorwahlbereich 09282 AsB 1) angeschlossen und über ein passives optisches Netz (PON) versorgt. Um die Breitbandversorgung im Ausbaubereich herzustellen, wird zu den Gf-NVt Glasfaserkabel verlegt und die Anbindung an das IP-Backbone der Telekom hergestellt, sowie die entsprechend notwendigen Montage- und Spleißarbeiten durchgeführt. Für die Bereitstellung von symmetrischen Telekom-Produkten (z.B. DeutschlandLAN Connect IP) erfolgt die Realisierung „Point to Point“ ohne Splitter vom Kunden zum Central Office. Für die symmetrischen Anschlüsse wird eine Verbindung über eine direkte Glasfaseranbindung vom optischen Glasfaser Verteiler hergestellt.		

Datum des Vertragsabschlusses (Kooperationsvertrag mit dem (jeweiligen) Netzbetreiber)	08.10.2018		(Tag.Monat. Jahr)
Verwendung des mit der BNetzA abgestimmten Muster-Kooperationsvertrags, sodass von einer Vorlage des Vertrags bei der BNetzA gemäß Nr. 5.8 BbR abgesehen werden konnte.	ja		(ja/nein)
Geplante Anzahl versorgbarer Hausanschlüsse gesamt (vgl. Nr. 1.1, 1.2, 4.1 und 5.4 BbR)	Download mind.	Upload mind.	(Anzahl)
	30 (Mbit/s)		
	50 (Mbit/s)	9 (Mbit/s)	6
	1.000 (Mbit/s)	500 (Mbit/s)	46
- Davon geplante Anzahl mit FTTB/H erschlossener Hausanschlüsse			46
Geplanter Abschluss der Ausbaumaßnahme(n) (laut Netzbetreiber)		10.2021	(Monat.Jahr)

2. Technische Informationen zu dem Erschließungsgebiet / zu den Losen

Art(en) des Ausbaus	Hybrid	
Angabe der in Aussicht gestellten Zugangsvarianten nach Ziffer 9 BbR i.V.m. Ziffer 5.2 BbR nach ABI C 2013 25/1 (bitte bestätigen Sie nur die Zugangsvarianten passend zur Art des von Ihnen gewählten Ausbaus)	<b>FTTC</b>	Bestätigung
	Zugang zu Leerrohren	ja
	entbündelter Zugang zum KVz	ja
	Bitstromzugang	ja
	<b>FTTB/FTTH</b>	
	Zugang zu Leerrohren	ja
	Zugang zu unbeschalteten Glasfaserleitungen	ja
	entbündelter Zugang zum Teilnehmeranschluss	ja
	Bitstromzugang	ja
	<b>Kabelnetz</b>	
	Zugang zu Leerrohren	
	Bitstromzugang	
	<b>Passive Netzinfrastruktur</b> (nur bei FTTX/Kabel -Ausbau)	
	Zugang zu Leerrohren	ja
	Zugang zu unbeschalteten Glasfaserleitungen	ja
	entbündelter Zugang zum Teilnehmeranschluss	ja
	<b>Mobile/Drahtlose Netze</b>	
	Bitstromzugang	
	gemeinsame Nutzung der physischen Masten	
	Zugang zu Backhaulnetzen	
<b>Satelitenplattform</b>		
Bitstromzugang		
Falls ein nicht regulierter Anbieter den Zuschlag erhalten hat und die Preise der Zugangsvarianten (Vorleistungsprodukte) bekannt sind, geben Sie diese bitte hier ein:	Name des Produkts	Preis in €

Erfassung kumulierter Daten der geplanten Infrastruktur	Tiefbau unversiegelt	4030	(Meter)
	Tiefbau versiegelt	3550	(Meter)
	Leerrohr	4825	(Meter)
	Masten		(Anzahl)
	Glasfaser	21365	(Meter)
	DSLAMS / Splitter	2	(Anzahl)
	Sender/Empfänger Einheit		(Anzahl)
	POP / GPON	1	(Anzahl)

### 3. Grafische Darstellung des Erschließungsgebiets / der Lose

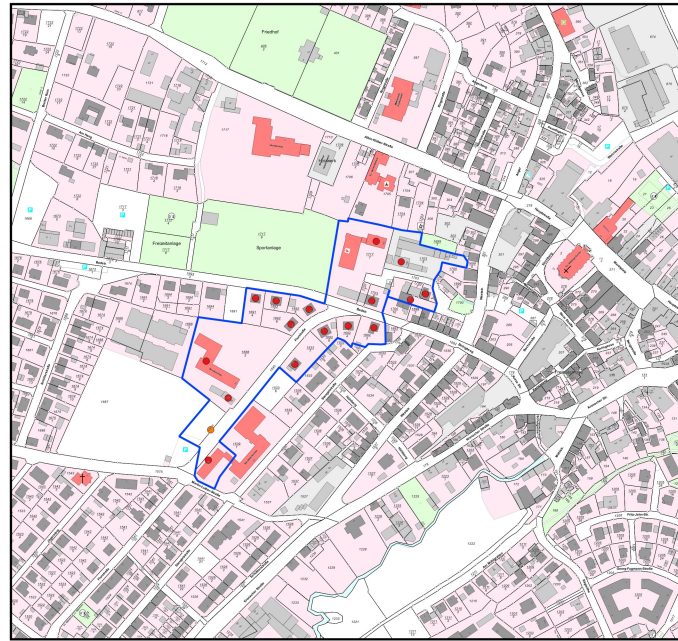
Eine Darstellung des Erschließungsgebiets / der Lose wurde, entsprechend den Anforderungen des Hinweisdokuments (Punkt 7), zusammen mit diesem Fördersteckbrief an das Bayerische Breitbandzentrum als PDF <u>und</u> in einem GIS-fähigen Format (.shp, .kml/kmz, .dxf) übersand und befindet sich im Anhang.	ja
--	----

### 4. Abschließender Hinweis

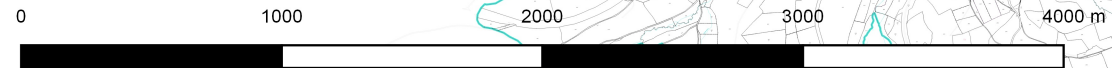
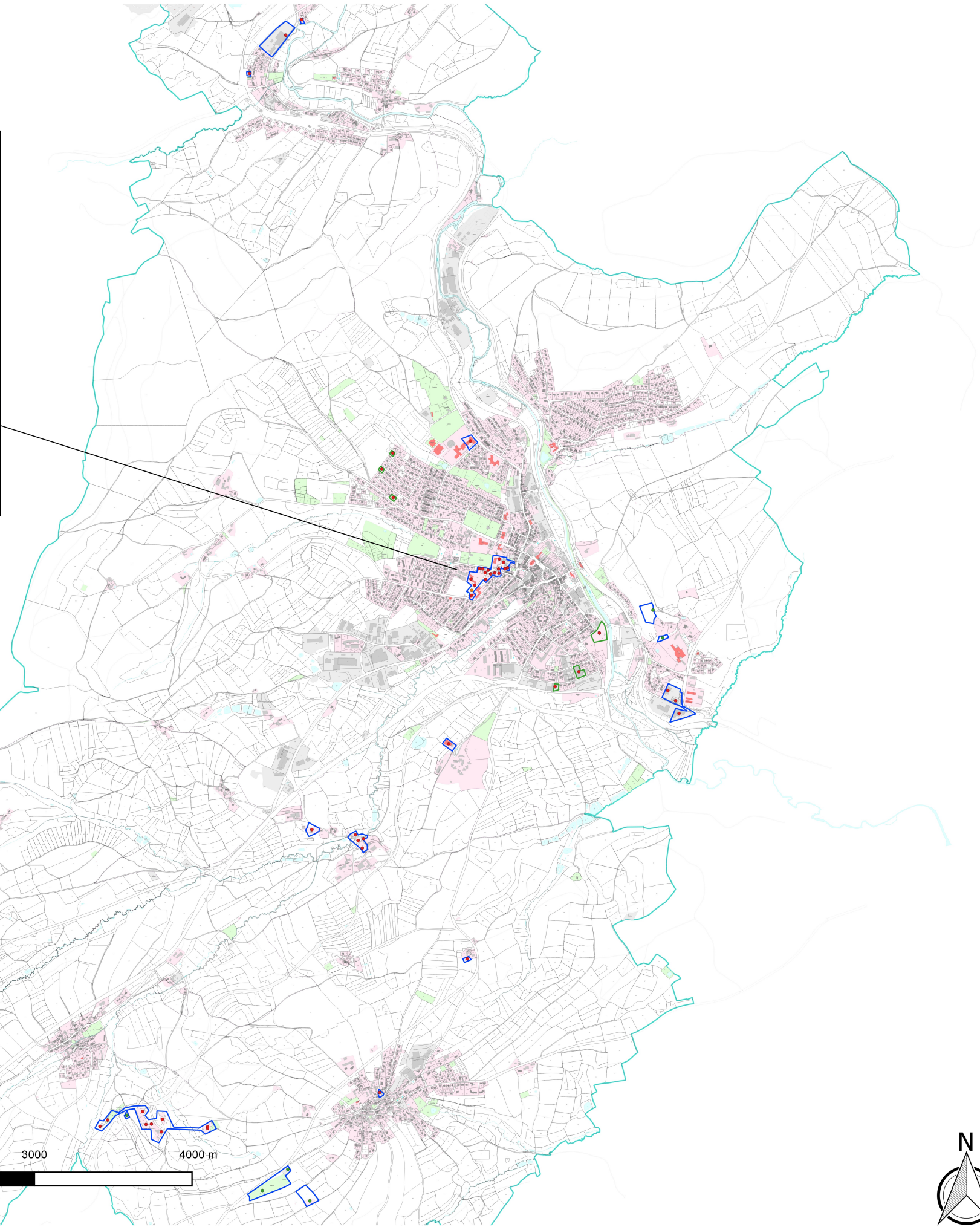
Alle Inhalte wurden mit größtmöglicher Sorgfalt und nach bestem Wissen und Gewissen erstellt. Die Informationen basieren auf den im Rahmen des Bayerischen Breitbandförderprogramms erstellten Planungsunterlagen zum Breitbandausbau in der o.g. Kommune/Stadt. Das Bayerische Breitbandzentrum übernimmt daher keinerlei Haftung für eventuelle Schäden oder Konsequenzen, die durch die direkte oder indirekte Nutzung der in diesem Dokument enthaltenen Informationen entstehen. Haftungsansprüche gegen das Breitbandzentrum, die durch die Nutzung der Inhalte bzw. durch die Nutzung fehlerhafter und unvollständiger Informationen verursacht wurden, sind grundsätzlich ausgeschlossen, sofern seitens des Breitbandzentrums kein nachweislich vorsätzliches oder grob fahrlässiges Verschulden vorliegt.

# Breitband Stadt Naila

## Grafische Darstellung für den Fördersteckbrief BY-3



M 1:8.000



### Legende

- FTTC\_Erschließungsgebiet
- FTTH\_Erschließungsgebiet
- Anschlüsse\_AV\_BY-3 [53]**
- Hausanschluss mit Hsnr. [46]
- Hausanschluss ohne Hsnr. [6]
- Grundstücksanschluss mit Hsnr. [1]
- Grundstücksanschluss ohne Hsnr. [0]
- Gemeindegrenze

**Reuther NetConsulting**

Glasfaser - Internet - Digitalisierung - Sicherheit

<b>Planung:</b>	Reuther NetConsulting Am Korbühl 46 96231 Bad Staffelstein Tel.: +49 (0) 9573 / 23 990 - 0 Fax: +49 (0) 9573 / 23 990 - 19 eMail: info@r-nc.de Web: www.r-nc.de
-----------------	---

<b>Auftraggeber:</b>	Stadt Naila Marktplatz 12 95119 Naila
----------------------	---

	Datum:	Name:
<b>Geplant:</b>	22.10.2018	V. Großpietsch
<b>Gezeichnet:</b>	22.10.2018	V. Großpietsch
<b>Geprüft:</b>	24.10.2018	S. Dillinger

<b>Inhalt / Bezeichnung:</b>	Breitband Stadt Naila Grafische Darstellung Fördersteckbrief BY-3
------------------------------	--

<b>Status:</b>	Freigabe	<b>Version:</b>	v1.0
----------------	----------	-----------------	------

<b>Maßstab: (A3)</b>	1:29.000	<b>Blatt:</b>	1 von 1
----------------------	----------	---------------	---------

Grundkarte © Landesamt für Digitalisierung, Breitband und Vermessung Bayern  
Karte nicht zur Maßentnahme geeignet.